

junho 2014

SONDAGEM DA Indústria Gráfica BRASILEIRA



Realização

 **ABIGRAF**
NACIONAL

SONDAGEM NACIONAL DA INDÚSTRIA GRÁFICA

SEGUNDO TRIMESTRE DE 2014

A Sondagem da Indústria Gráfica agora tem abrangência nacional.

Além da usual pesquisa de confiança do empresário – que engloba a percepção em relação às condições atuais da empresa e ao ambiente de negócios nos próximos seis meses – procuramos identificar a expectativa de impacto da Copa do Mundo e das eleições para a performance do setor.

CONFIANÇA DO EMPRESÁRIO

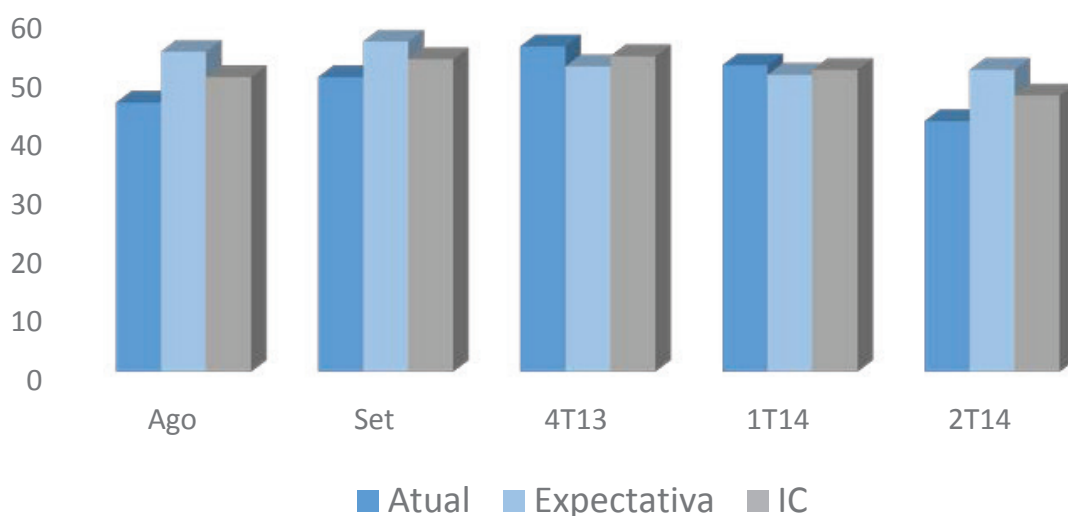
O índice de confiança com abrangência nacional registrou 48,3 pontos, em um intervalo de 0 a 100. O resultado, abaixo da linha de 50 pontos – que indica neutralidade na confiança – mostra que o empresário gráfico está pessimista.

O pessimismo aparece mais associado às condições correntes dos negócios do que às expectativas futuras. Tanto que o subíndice de situação atual cai para 43,3, bastante abaixo de 50, enquanto o de expectativa para os próximos seis meses sobe para 53,4, refletindo certo entusiasmo quanto ao futuro.

O índice de confiança paulista está mais baixo do que a média nacional. O total ficou em 46,9, com subíndices de situação atual e de expectativas em 42,5 e 51,2, respectivamente.

Em comparação com o primeiro trimestre de 2014, quando a pesquisa cobria apenas o estado de São Paulo, o quadro é de deterioração da confiança, com o índice recuando de 51,2 para os 46,9 atuais. Como se trata de uma pesquisa recente, ainda não se estabeleceu um padrão sazonal para a série, mas é possível presumir que, dada a intensidade do recuo, a piora supere o padrão do período.

Evolução da Confiança do empresário (0-100) São Paulo



Na abertura do indicador nacional por porte de empresa, demonstrada na tabela abaixo, nota-se que o pessimismo é praticamente generalizado. Todos registram valores abaixo de 50, com exceção das empresas de médio porte, o que contraria os resultados das sondagens anteriores, nas quais sistematicamente identificava-se maior nível de confiança entre as grandes empresas.

Porte da Empresa	Situação Atual	Expectativas	Índice de Confiança
MICRO	41,5	54,5	48,0
PEQUENA	40,4	51,2	45,8
MÉDIA	50,3	56,3	53,3
GRANDE	48,9	47,7	48,3
TOTAL	43,3	53,4	48,3

Adotando como recorte o principal produto da empresa, há setores mais otimistas, como os de cartões, etiquetas e, em menor grau, embalagens – todos tipicamente produzidos por médias empresas.

Principal Produto	Situação Atual	Expectativas	Índice de Confiança
PROMOCIONAIS	41,7	52,5	47,1
ENVELOPES	35,7	53,6	44,6
IMP, SEGURANÇA /FISCAIS /FORMULÁRIOS	38,3	50,0	44,1
CARTÕES	60,7	69,6	65,2
EDITORIAIS	46,8	52,4	49,6
EMBALAGENS	48,1	52,8	50,5
CADERNOS	34,4	56,3	45,3
ETIQUETAS	44,5	60,2	52,3
TOTAL	43,3	53,4	48,3

COPA DO MUNDO E ELEIÇÕES

Há razões para crer que a baixa confiança do empresário gráfico tem sido afetada por uma visão conservadora em relação aos benefícios que a dobradinha Copa e eleições podem trazer aos negócios do setor. Em ambos os casos, as expectativas são de resultados inferiores aos alavancados pelos mesmos eventos em 2010.

Frente à Copa do Mundo, a expectativa é bastante negativa, com índice abaixo de 39,6, enquanto o mundial anterior foi considerado neutro.

Copa do Mundo		
Porte da Empresa	2010	Expectativa 2014
MICRO	49,8	40,9
PEQUENA	49,2	38,4
MÉDIA	50,9	37,6
GRANDE	53,4	45,5
TOTAL	50,0	39,6

Frente às eleições, as expectativas são neutras, com o pleito de 2010 qualificado como positivo, ou acima de 50.

Eleições		
Porte da Empresa	2010	Expectativa 2014
MICRO	53,0	49,5
PEQUENA	54,4	50,8
MÉDIA	56,0	50,9
GRANDE	50,0	47,7
TOTAL	54,0	50,2

RETRATO REGIONAL

As regiões Norte, Nordeste e Centro-Oeste são as mais otimistas, com índices de confiança do empresário e de expectativas em relação às eleições superiores a 50. Na outra ponta, Sul e Sudeste registram indicadores inferiores a 50, em ambos os recortes. Em relação à Copa 2014, o pessimismo é unânime, embora menos acentuado no Sudeste.

	Confiança do Empresário	Copa	Eleições
NE/NO/CO	52,4	42,1	57,9
SUL	48,0	41,7	46,5
SUDESTE	47,2	46,1	49,6



Associação Brasileira da Indústria Gráfica - ABIGRAF Nacional
Rua do Paraíso, 529 - Paraíso - São Paulo-SP - CEP: 04103-000
Telefone: +55 11 3232-4500 - Fax: +55 11 3232-4507
e-mail: abigraf@abigraf.org.br
www.abigraf.org.br