



IVV

Indicador de Velocidade de Vendas

Mercado Imobiliário

de Maceió

DEZEMBRO/2008

Ano IX - No. 108

TABELA 1 - (IVV %)

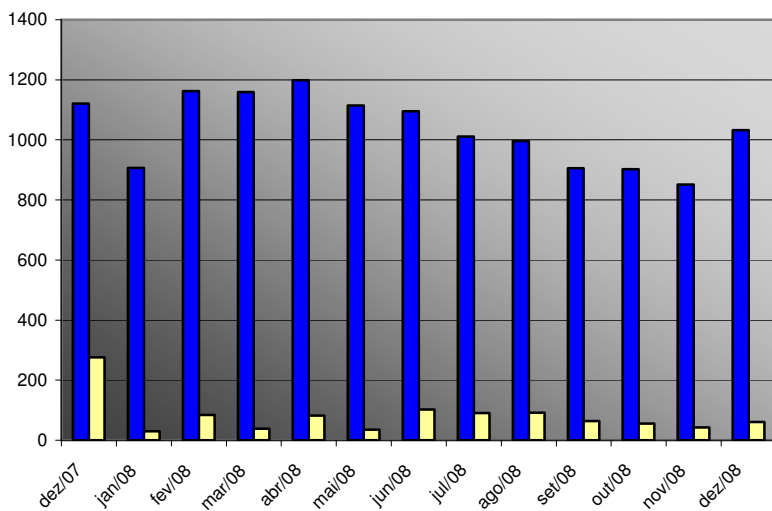
Mês	1999	2000	2001	2002	2003	2004	2005	2006	2007	2008
Jan.	-	7,6	8,9	6,6	5,8	12,8	10,5	6,0	13,1	3,3
Fev.	-	7,3	5,1	5,5	8,6	12,3	12,5	3,4	2,7	7,2
Mar.	-	18,3	4,1	5,3	8,1	5,6	7,1	6,9	15,7	3,3
Abr.	-	8,6	4,4	7,4	12,3	5,9	7,0	4,7	12,2	6,8
Mai.	-	12,9	9,5	7,3	7,7	23,2	1,8	10,9	13,2	8,5
Jun.	-	7,3	6,0	7,8	5,4	13,5	3,3	6,5	18,8	9,3
Jul.	-	9,2	6,6	8,8	8,8	8,8	8,5	8,9	16,9	9,0
Ago.	-	11,3	5,8	13,6	23,9	10,7	12,2	7,9	8,6	9,2
Set.	-	9,9	6,0	12,2	4,4	7,7	8,6	3,6	7,1	7,1
Out.	9,4*	9,5	12,7	13,9	5,9	10,9	7,3	3,8	8,0	6,1
Nov.	11,8*	11,2	6,2	10,0	3,8	10,9	2,2	2,2	6,8	5,1
Dez.	25,4*	7,4	6,8	8,1	7,2	3,9	10,1	1,1	24,6	5,9

Fonte: Pesquisa IVV-BD/CEE/Sinduscon-AL

(*) Realizado como laboratório da pesquisa.

Evolução de Ofertas e Vendas

Imóveis Residenciais
(período: DEZ/ 07 A DEZ/ 08)



Ofertas por Bairros
DEZEMBRO/2008

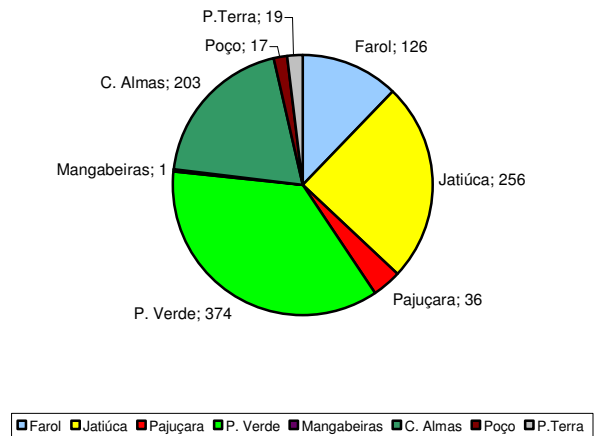


TABELA 2 – Oferta e Venda Total – Imóveis Residenciais

Mês	Ofertas -Total								Vendas - Total							
	2001	2002	2003	2004	2005	2006	2007	2008	2001	2002	2003	2004	2005	2006	2007	2008
Jan.	448	656	330	507	736	716	533	907	40	43	19	65	77	43	70	30
Fev.	434	620	313	448	650	668	731	1162	22	34	27	55	81	23	20	84
Mar.	415	581	385	396	747	683	708	1159	17	31	31	22	53	47	111	38
Abr.	413	592	431	376	730	645	689	1198	18	44	53	22	51	30	84	82
Mai.	504	572	491	590	723	614	734	1114	48	42	38	137	13	67	97	95
Jun.	463	528	498	488	1005	583	1112	1095	28	41	27	66	33	38	209	102
Jul.	457	490	502	486	974	541	964	1011	30	43	44	43	83	48	163	91
Ago.	555	449	574	819	851	547	802	996	32	61	137	88	104	43	69	92
Set.	617	433	435	780	747	502	788	905	37	53	19	60	64	18	56	64
Out.	653	404	410	809	744	506	823	902	83	56	24	88	54	19	66	55
Nov.	706	350	426	723	690	505	821	851	44	35	16	79	15	11	56	43
Dez.	711	335	414	646	796	375	1121	1032	48	27	30	25	80	04	276	61

TABELA 3 – Venda por bairros – Imóveis Residenciais – ano 2008

BAIRROS	OFERTAS						VENDAS					
	Absoluto	%	1 dorm.	2 dorm.	3 dorm.	4 dorm.	Absoluto	%	1 dorm.	2 dorm.	3 dorm.	4 dorm.
Cruz das Almas	203	19,67	78	-	125	-	0	-	-	-	-	-
Farol	126	12,21	-	-	88	38	06	9,84	-	-	06	-
Jatiúca	256	24,81	06	44	193	13	18	29,51	-	12	05	01
Mangabeiras	01	0,10	-	01	-	-	0	-	-	-	-	-
Pajuçara	36	3,48	-	-	36	-	0	-	-	-	-	-
Ponta Verde	374	36,24	22	121	162	69	37	60,65	02	07	22	06
Poço	17	1,65	-	-	17	-	0	-	-	-	-	-
Ponta Terra	19	1,84	-	-	19	-	0	-	-	-	-	-
TOTAL	1032		106	166	640	120	61	-	02	19	33	07
%		100	10,27	16,09	62,01	11,63		100	3,28	31,15	54,10	11,47

TABELA 4 - Ofertas e Vendas relacionadas ao Estágio da Obra

Estágio	Ofertas		Vendas		IVV %
	Q.	%	Q.	%	
Fundação	340	32,95	02	3,28	0,6
Estrutura	211	20,44	20	32,78	9,5
Acabamento	30	2,91	04	6,56	13,3
Pronto	18	1,74	03	4,92	16,7
Planta	433	41,96	32	52,46	7,4
TOTAL....	1032	100	61	100	5,9

Fonte: Pesquisa IVV-BD/CEE/Sinduscon-AL.

TABELA 5 - Ofertas e Vendas por Origem de Recursos

Meses	Próprio		SFH		Condominio		Cooperativa		Banco Privado		Outro		total	
	Oferta	venda	Oferta	venda	Oferta	venda	Oferta	venda	Oferta	venda	Oferta	venda	Oferta	venda
jan	618	30	48	-	06	-	-	-	235	-	-	-	906	30
fev	873	83	48	01	06	-	-	-	235	-	-	-	1162	84
mar	871	38	47	-	06	-	-	-	235	-	-	-	1159	38
abr	833	42	124	40	06	-	-	-	235	-	-	-	1198	82
mai	789	38	84	04	06	-	-	-	235	53	-	-	1114	95
jun	829	56	80	04	06	-	-	-	180	42	-	-	1095	102
jul	791	54	76	01	06	-	-	-	138	36	-	-	1011	91
ago	815	55	75	05	04	-	-	-	102	32	-	-	996	92
set	760	35	71	03	04	-	-	-	70	26	-	-	905	64
out	786	28	68	02	04	-	-	-	44	25	-	-	902	55
nov	762	36	66	-	04	-	-	-	19	07	-	-	851	43
dez	858	43	158	06	04	-	-	-	12	12	-	-	1032	61

Fonte: Pesquisa IVV-BD/CEE/Sinduscon-AL.

TABELA 6 - Lançamentos Imóveis Residenciais

Bairros	Área M2	No. Dormitórios	Total	Vendas	IVV %
Farol	91	03	88	06	6,82
Farol	179	04	04	-	-
P. Verde	65	03	108	16	14,81
P. Verde	265	04	08	02	25,0
P. Verde	367	04	08	02	25,0
TOTAL			216	26	12,04

LNFonte: Pesquisa IVV-BD/CEE/Sinduscon-AL

TABELA 7 - Lançamentos no Ano - 2008

Mês	Jan.	Fev.	Mar.	Abr.	Mai.	Jun.	Jul.	Ago.	Set.	Out.	Nov.	Dez.
Quantidade	58	-	38	77	-	89	-	-	-	57	-	216
Acumulado	58	-	96	173	-	262	-	-	-	319	-	535

TABELA 8 - Lançamentos por Bairro – 2008

Bairro	Jan.	Fev.	Mar.	Abr.	Mai.	Jun.	Jul.	Ago.	Set.	Out.	Nov.	Dez.	Acumulado	%
Pajuçara	-	-	-	-	-	-	-	-	-	-	-	-	-	-
Farol	-	-	-	-	-	-	-	-	-	-	-	92	92	17,20
Jatiúca	-	-	-	-	-	54	-	-	-	57	-	-	111	20,75
P.Verde	58	-	38	-	-	35	-	-	-	-	-	124	255	47,66
Ponta da Terra	-	-	-	77	-	-	-	-	-	-	-	-	77	14,39
Mangabeiras	-	-	-	-	-	-	-	-	-	-	-	-	-	-
Serraria	-	-	-	-	-	-	-	-	-	-	-	-	-	-
Poço	-	-	-	-	-	-	-	-	-	-	-	-	-	-
Cruz das Almas	-	-	-	-	-	-	-	-	-	-	-	-	-	-
TOTAL>													535	100

TABELA 8a - Lançamentos por número de Dormitórios - 2008

Nº dormitórios	Jan.	Fev.	Mar.	Abr.	Mai.	Jun.	Jul.	Ago.	Set.	Out.	Nov.	Dez.	total	%
01	-	-	-	-	-	-	-	-	-	-	-	-	-	-
02	58	-	-	33	-	35	-	-	-	-	-	-	126	23,55
03	-	-	-	44	-	54	-	-	-	54	-	196	348	65,05
04 ou mais	-	-	38	-	-	-	-	-	-	03	-	20	61	11,40
Soma	58	-	38	77	-	89	-	-	-	57	-	216	535	100

TABELA 09 - Ofertas e Vendas por Áreas e Bairros

EXTRATO	BAIRROS	ÁREA M2	QUANT. OFERTAS	QUANT. VENDAS
01 DORMITÓRIO	Cruz das Almas	35	62	00
	Cruz das Almas	50	16	00
	Jatiuca	40	06	00
	Ponta Verde	40	19	02
	Jatiuca	43	00	00
	Ponta Verde	51	00	00
	Ponta Verde	80	03	00
	Sub-total			106

02 DORMITÓRIOS	Ponta Verde	50	18	00	
	Ponta da Terra	56	00	00	
	Ponta Verde	57	65	02	
	Mangabeiras	57	01	00	
	Ponta Verde	60	05	00	
	Jatiuca	62	29	00	
	Jatiuca	64	03	00	
	Ponta Verde	64	24	03	
	Ponta Verde	65	01	01	
	Ponta Verde	66	08	01	
	Jatiuca	78	12	12	
	Sub-total			166	19

03 DORMITÓRIOS	Cruz das Almas	60	47	00
	Ponta Verde	60	01	00
	Jatiúca	65	00	00
	Ponta Verde	65	108	16
	Ponta da Terra	68	19	00
	Jatiúca	68	31	00
	Pajuçara	70	36	00
	Jatiuca	76	20	00
	Ponta Verde	78	00	00
	Poço	77	17	00
	Ponta Verde	80	17	00
	Cruz das Almas	83	78	00
	Jatiúca	83	10	03
	Jatiúca	84	12	00
	Ponta Verde	85	03	00
	Jatiúca	90	54	01
	Farol	91	88	06
	Ponta Verde	91	00	00
	Ponta Verde	97	00	00
	Jatiuca	100	00	00
	Ponta Verde	100	08	00
	Ponta Verde	101	11	00
Jatiúca	102	23	00	

	Jatiúca	105	06	00
	Ponta Verde	105	08	03
	Jatiúca	119	01	01
	Jatiúca	125	36	00
	Ponta Verde	134	03	01
	Ponta Verde	143	02	02
	Ponta Verde	164	01	00
	Sub-total		640	33

04 DORMITÓRIOS OU +	Jatiuca	113	00	00	
	Ponta Verde	132	10	01	
	Farol	135	34	00	
	Ponta Verde	140	16	00	
	Ponta Verde	147	25	00	
	Ponta Verde	157	02	01	
	Farol	179	04	00	
	Jatiuca	201	01	01	
	Jatiuca	205	01	00	
	Ponta Verde	239	00	00	
	Jatiúca	252	01	00	
	Ponta Verde	265	08	02	
	Jatiúca	284	05	00	
	Jatiúca	300	01	00	
	Jatiúca	308	01	00	
	Jatiúca	359	01	00	
	Ponta Verde	367	08	02	
	Ponta Verde	399	00	00	
	Jatiúca	405	02	00	
	P.Verde	476	00	00	
	Jatiúca	505	00	00	
	Jatiúca	609	00	00	
		Sub-total	-	120	07
		TOTAL GERAL ...>		1032	61

Fonte: Pesquisa IVV-BD/CEE/Sinduscon-AL.