



ÍNDICE DE CUSTOS DE FABRICAÇÃO DE PRODUTOS GRÁFICOS – ISC

Mais um sinal descompressão

O índice de custos da indústria gráfica apresentou importante desaceleração no quinto bimestre. O aumento foi de 7,8% na variação anual, ante 9,7% na leitura anterior. No acumulado nos últimos 12 meses está em 9,7% (gráfico).

Na variação do quinto bimestre em relação ao anterior, o índice apresentou alta de apenas 0,2%. É mais um sinal de moderação na pressão de custos.

Na abertura do indicador, ambas as componentes tiveram descompressão.

O índice de preços de insumos registrou variação anual de 7,6% ante 9,8% na leitura anterior. Na comparação com bimestre anterior, apenas 0,2%.

O custo de mão-de-obra voltou a desacelerar, atingindo 7,8% ante 9,0% na mesma comparação. Já na comparação com o bimestre anterior, o custo manteve-se estável.

Vale citar que o Índice de Preços ao Produtor do IBGE, que reflete a variação de preços de insumos, apresentou variação anual de 6,4% no quinto bimestre. Enquanto isso, o setor de impressão e reprodução de gravações (CNAE 18), que mais se aproxima da IG, subiu 14,7%. Em outras palavras, a IG está sofrendo mais pressões de custo em comparação à média da indústria.

A tempo, apesar da pressão cambial recente, avaliamos que o índice de custos deve seguir perdendo força, ainda que mais lentamente.

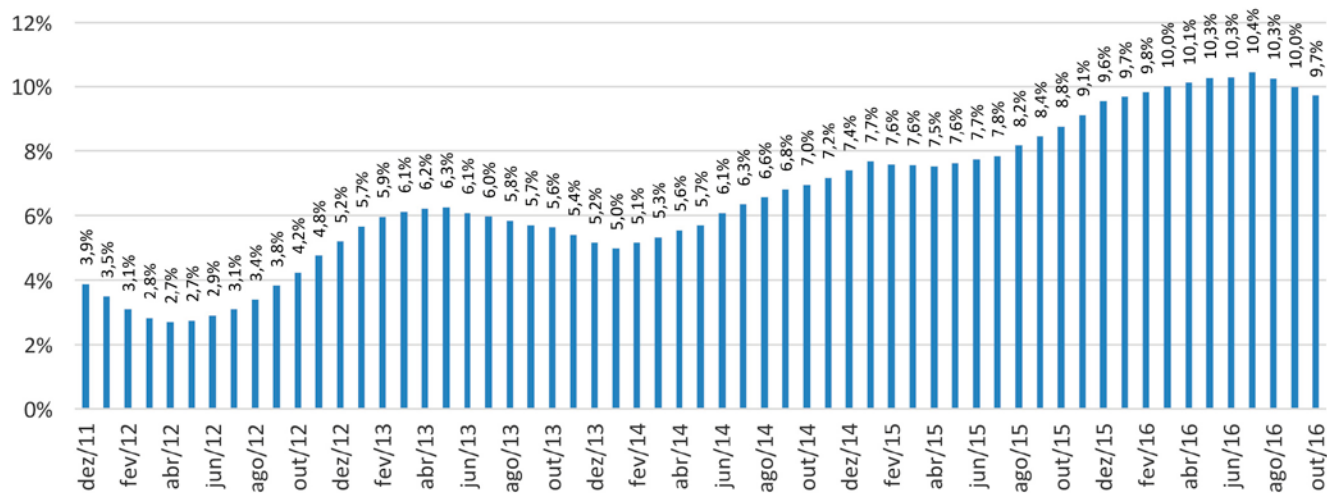
NOTA

O índice de custo da Indústria Gráfica calculado pela Abigraf não tem amplitude necessária para, de forma acurada, refletir o aumento de custos de um setor tão heterogêneo. Em função disso, não recomendamos sua utilização para ajuste de contratos. O indicador pode ser utilizado como referência de caráter informal.

Variações Anuais

	2015 (média)	3º bimestre 2016 (média)	4º bimestre 2016 (média)	5º bimestre 2016 (média)
Formulários	10.9%	13.0%	11.9%	6.3%
Envelopes (branco)	9.7%	12.4%	11.5%	8.1%
Envelopes (personalizados)	10.3%	12.6%	11.9%	6.3%
Embalagens microondulados	6.4%	9.3%	9.6%	8.3%
Embalagens Cartões	11.8%	8.2%	7.9%	9.9%
Cadernos	10.3%	10.1%	10.4%	6.6%
Revistas	10.6%	11.5%	10.7%	6.6%
Livros	10.7%	10.9%	10.2%	6.5%
Manuais Impressos	10.5%	11.0%	10.5%	6.6%
Total	9.6%	10.1%	9.7%	7.8%
Mão de Obra	8.7%	7.3%	9.0%	7.8%
Insumos	9.9%	10.8%	9.8%	7.6%

Custo médio mensal da IG - variação anual média em 12 meses



Fontes: FGV, Aneel, Datafolha. Cálculo: Abigraf.