



# Ações Estratégicas do SESI

Segurança e Saúde no Trabalho

Seminário da Indústria Frigorífica

Salvador, BA  
31 de maio de 2017



## Números que revelam a importância e o alcance do SESI



**1.711.661**

matriculas em educação básica, continuada e ações educativas

**3.023.765**

peçoas beneficiadas com serviços de saúde e segurança

**1.120.494**

vacinas aplicadas

**42.000**

Empresas industriais atendidas

**583**

escolas

**144**

unidades de vida saudável

**521**

unidades móveis

### Recursos Humanos

**36.442**

empregados

**3.386**

terceirizados



## O CONTEXTO

1. Acidentes e Custos
2. Transição Epidemiológica
3. Transição Demográfica



## A INDÚSTRIA

Demandas e expectativas



## O SESI

1. Rede SESI
2. Ações Estratégicas em SST
3. Redes Setoriais

# O CONTEXTO

## ACIDENTES E LEGISLAÇÃO

(J. Pastore)



Custo anual empresas  
acidentes do trabalho  
= **R\$ 41 bilhões**



Custo da Previdência  
=  
**R\$ 14 bilhões**  
(inclusive aposentadorias  
especiais)



Custo de  
trabalhadores e suas  
famílias =  
**R\$16 bilhões**

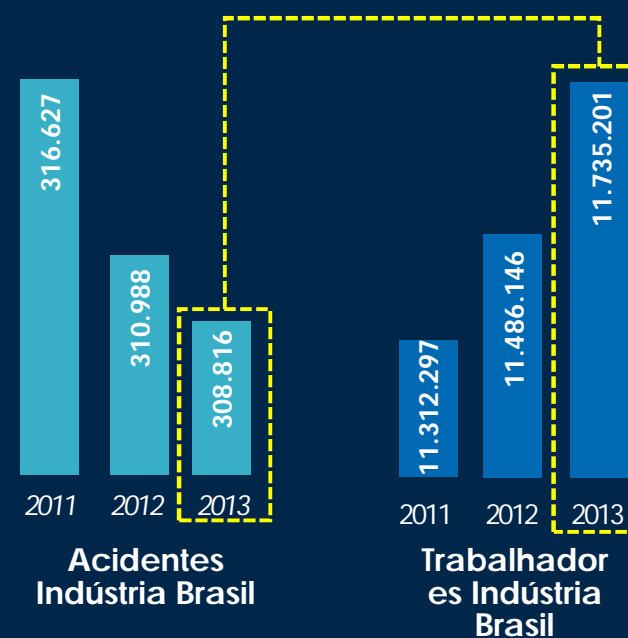


Impacto dos acidentes e doenças do  
trabalho = **R\$ 71 bilhões por ano**  
(9% da folha salarial do país)



# REDUÇÃO ACIDENTES

ACIDENTES DE TRABALHO E QUANTIDADE  
DE EMPREGOS NA INDÚSTRIA

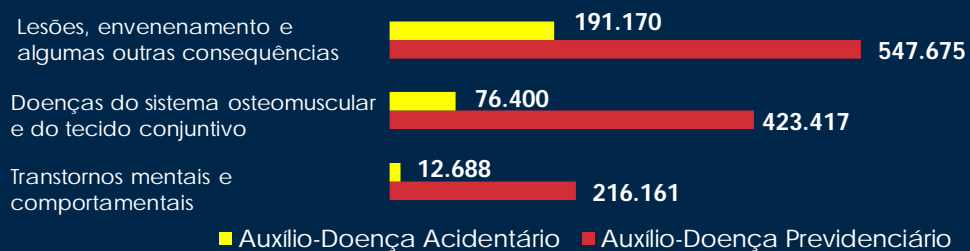


Acidente de trajeto foi o único que apresentou  
crescimento entre 2008 – 2013 (21,5%)

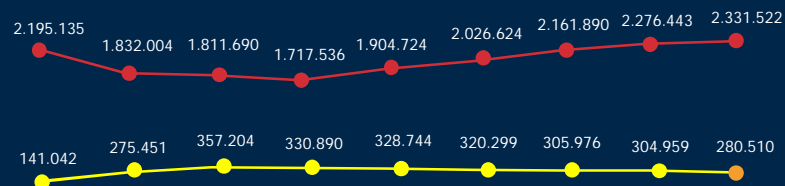
# O CONTEXTO: TRANSIÇÃO EPIDEMIOLÓGICA

Grande parte dos afastamentos em todos os casos tem causas **NÃO relacionadas ao trabalho**.

Entre os auxílios acidentários (relacionados ao trabalho), as **doenças osteomusculares representam 25,1%** e as mentais e comportamentais, 4,2%.



## EVOLUÇÃO DA CONCESSÃO DE AUXÍLIO DOENÇA – TOTAL BRASIL 2006-2014



Fonte: AEPS, InfoLogo2013, MPS.

FONTE: Sistema Único de Benefícios – SUB; data da consulta: 11.03.2016.



# O CONTEXTO: TRANSIÇÃO DEMOGRÁFICA



**2030**

55% da população com + de 35 - 6º país mais idoso do mundo.



**2040**

52% da população acima de 40



População infantil cai de **42,7%** para **24,1% em 50 anos.**

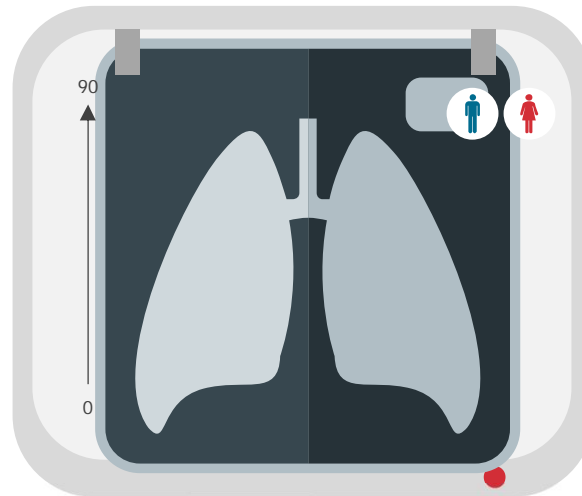


A expectativa de vida **avança 25 anos** em meio século (48 a 75 anos)

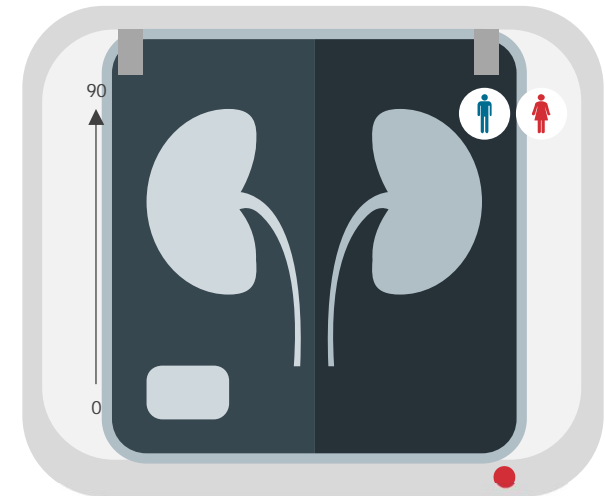
PIRÂMIDE ETÁRIA ABSOLUTA - BRASIL  
CENSO 1960



PIRÂMIDE ETÁRIA ABSOLUTA - BRASIL  
PROJEÇÃO 2000



PIRÂMIDE ETÁRIA ABSOLUTA - BRASIL  
PROJEÇÃO 2040



# O CONTEXTO:

## Série especial no Jornal Nacional

### Envelhecimento populacional



Fonte: Jornal Nacional, 04/01/2017.

Base da Arrecadação  
x  
Aposentadorias, Pensão e Benefícios  
Concedidos.



Fonte: Jornal Nacional, 04/01/2017.

Jornada de Trabalho, mudanças de  
funções, layout dos processo, tempo  
e movimentos das atividades,  
inovações tecnológicas, condições  
ambientais de trabalho, etc.



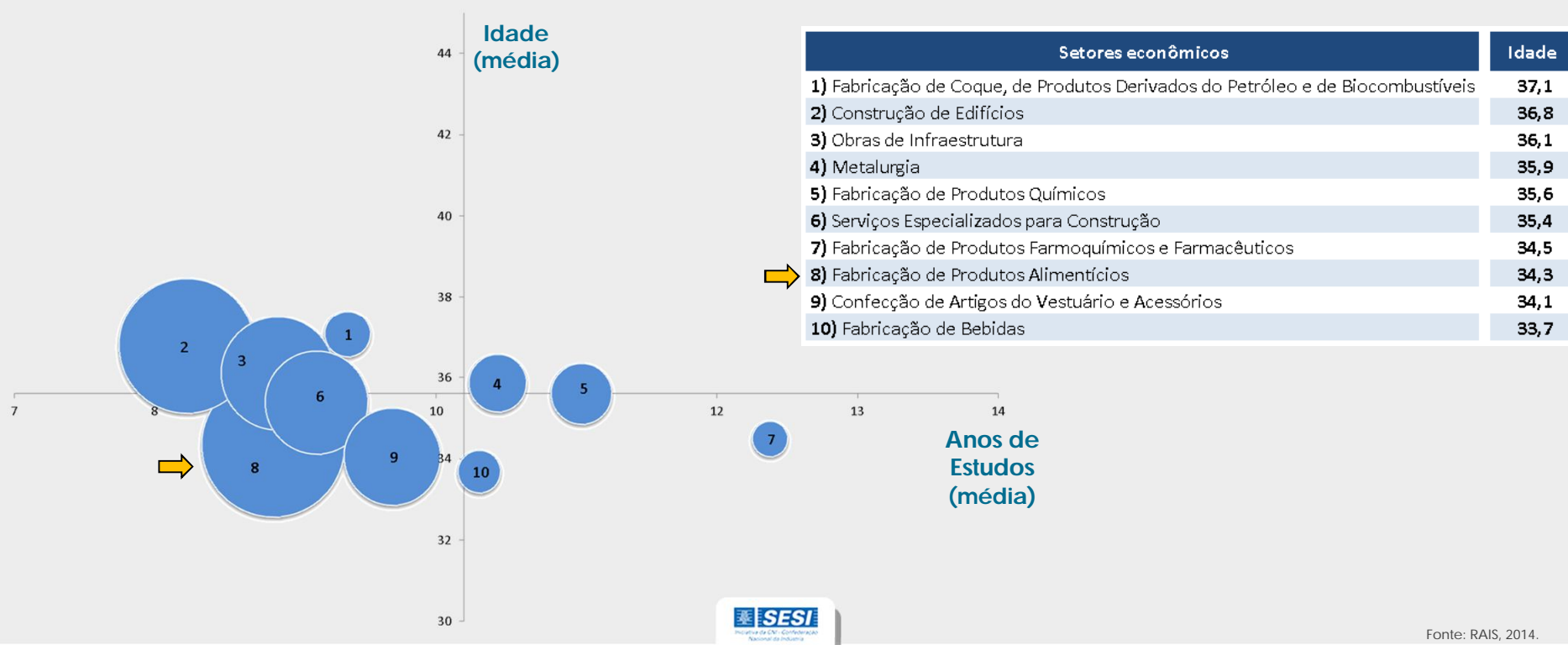
Fonte: Jornal Nacional, 02/01/2017.

Acessibilidade e mobilidade  
no trajeto entre residência e o  
local de trabalho, etc.

# O CONTEXTO:

## TRANSIÇÃO DEMOGRÁFICA

### Idade x Anos de Estudos dos Trabalhadores





# A INDÚSTRIA

Demandas e expectativas

# PESQUISA SST

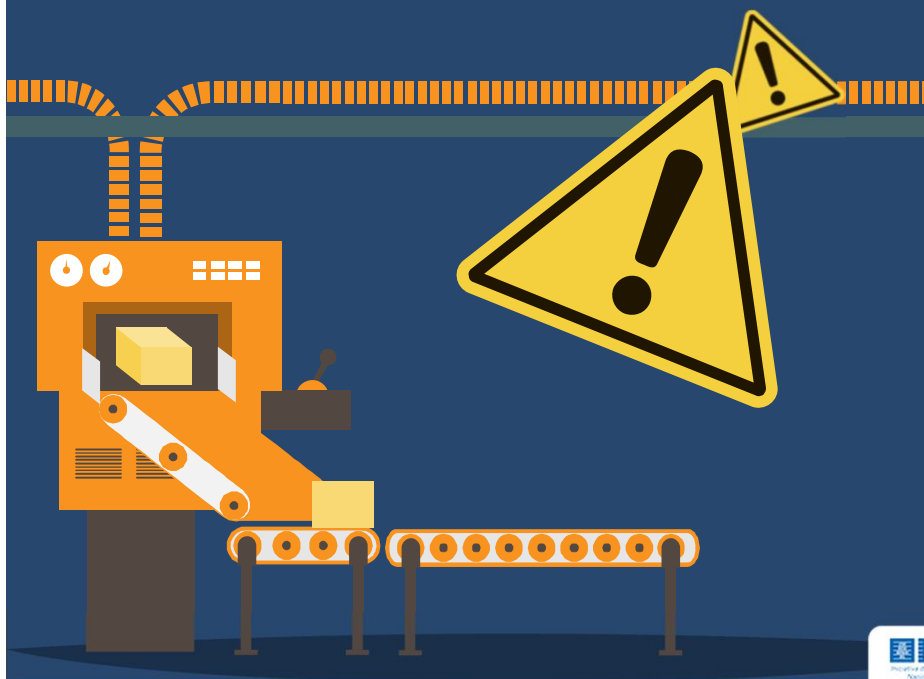


**500** Diretores e responsáveis pela área de RH de grandes e médias empresas

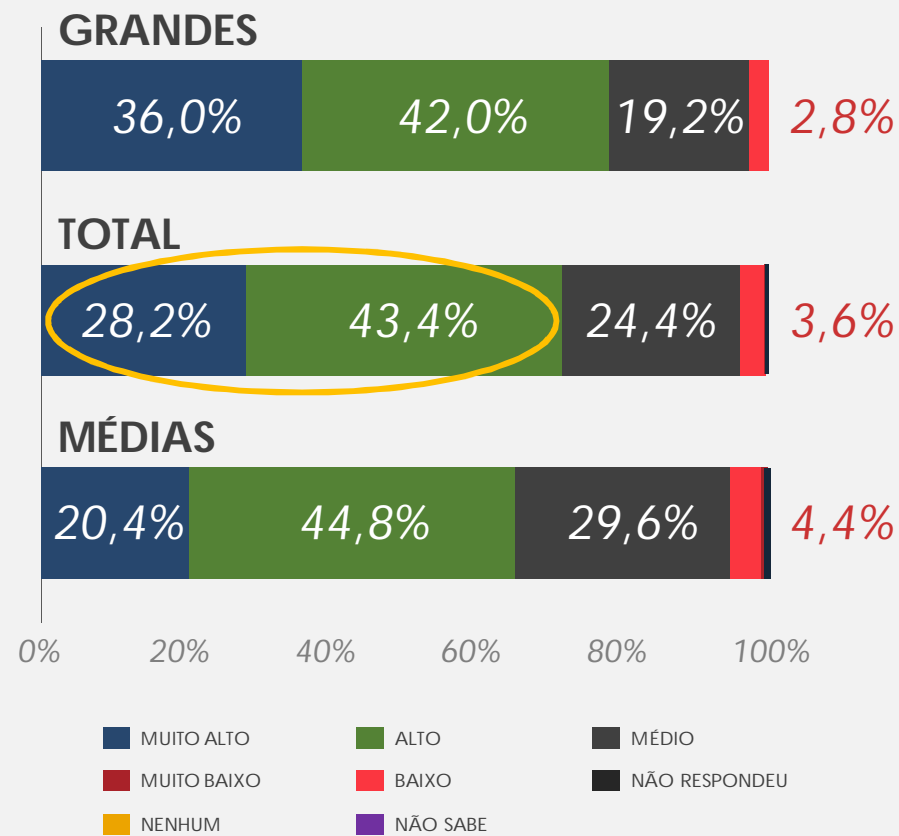
NO CONTEXTO DA INDÚSTRIA BRASILEIRA, QUANDO SE DIZ **"SEGURANÇA E SAÚDE NO TRABALHO"** QUAL É A PRIMEIRA PALAVRA QUE VEM À MENTE?  
(EMPRESAS PARTICIPANTES SELECIONADAS POR MEIO DE SORTEIO ALEATÓRIO)

**71,6% DAS INDÚSTRIAS  
QUEREM E PRECISAM:**

**INVESTIR EM GESTÃO  
DE SST, eSOCIAL, FAP.**



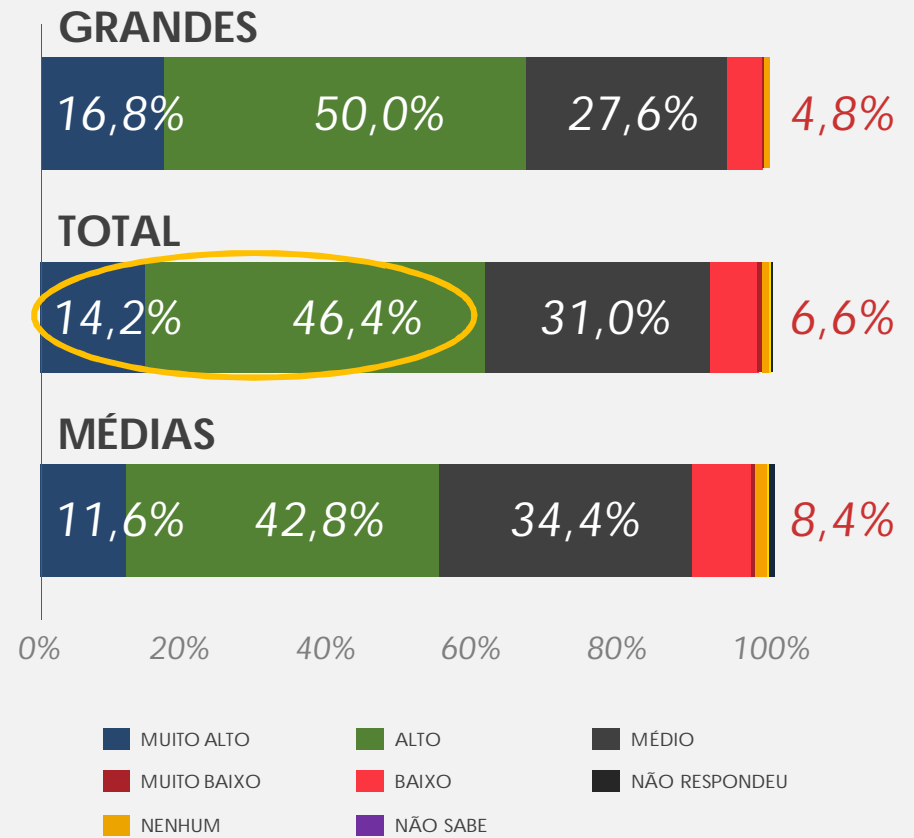
### Grau de atenção em Gestão SST, eSocial e FAP



**61% DAS INDÚSTRIAS  
QUEREM E PRECISAM:  
PROMOÇÃO DA SAÚDE.**



## Grau de atenção em Promoção da Saúde



# FATORES QUE AFETAM A PRODUTIVIDADE

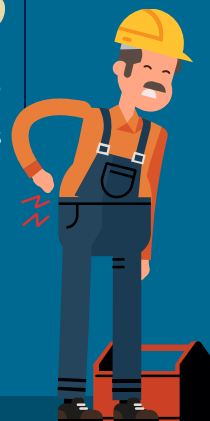
7,4  
Acidentes  
de trabalho



6,2  
Stress no  
ambiente de  
trabalho



5,8  
Ausência gerada  
por doenças  
crônicas não-  
transmissíveis



5,6  
Ausência  
gerada por  
uso de álcool  
e drogas



4,5  
Ausência  
gerada por  
problemas de  
saúde mental



Segundo empresas **ACIDENTES, FATORES PSICOSSOCIAIS  
E DOENÇAS CRÔNICAS SÃO OS QUE MAIS**

**AFETAM A PRODUTIVIDADE**

Nota segundo escala de 0 a 10



# A INDÚSTRIA DEMANDAS E EXPECTATIVAS

PAINEL DE ESPECIALISTAS  
de Qualidade de Vida  
(2014 – 2015)



**67**

Painéis de  
Especialistas



**756**

Empresas e instituições  
participaram dos painéis

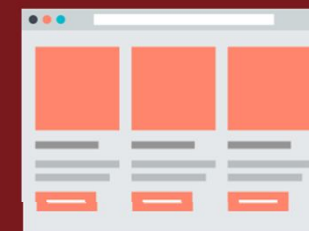


**1.272**

Especialistas  
participaram dos painéis

**1.275**

Produtos  
identificados





Rede  
**SESI**  
DO TRABALHADOR





### Sistema de Inteligência em SST, Promoção da Saúde Big data:



- Perfil de hábitos de consumo, saúde ocupacional e gestão de SST
- Estudos epidemiológicos
- Aplicativo de relacionamento
- Defesa de interesses



**Cartão SESI Viva +:** amplia o acesso aos serviços sem aumento da infraestrutura



**Sistema de Gestão do Atendimento em SST e PS. – S5 :** suporte informatizado para gestão em saúde corporativa pelo SESI e Indústria, integrada ao e-social .

REDE SESI DO  
**TRABALHADOR**



ESTRATÉGIA DE ATUAÇÃO SESI

# Ações Estratégicas Em SST





# AÇÕES ESTRATÉGICAS EM SST

## Pesquisa, desenvolvimento e inovação:

Desenvolver novos produtos e serviços que tenham potencial de escala e gerem impactos mensuráveis nos ambientes industriais e nos trabalhadores.

## Linhas de Atuação:

- Centros SESI de Inovação de SST
- Edital SESI SENAI de Inovação



Novidade

+



Escala

+



Impacto



=



Inovação



# AÇÕES ESTRATÉGICAS EM SST

<b>Desafios</b> 	Carência de estudos e programas em Higiene Ocupacional	Afastamento por problemas Osteomusculares	Afastamento por Fatores Psicossociais	Baixa produtividade por incapacidade do trabalho	Transição Demográfica	Falta de Tecnologias para Segurança e Saúde	Falta de Mensuração de Impacto e avaliação	Ausência e limitação de sistemas de informação de gestão
	<b>Centros de inovação</b> 	Higiene Ocupacional (RJ)	Ergonomia (MG)	Gestão de Fatores Psicossociais (RS)	Gestão do Absenteísmo e Retorno ao Trabalho (BA)	Longevidade e Produtividade (PR)	Tecnologias para Seg. e Saúde (SC)	Métrica para Saúde (CE)

## PLATAFORMA NACIONAL DE SERVIÇOS EM SST E PROMOÇÃO DA SAÚDE



### Segmentação



Aplicação por porte da empresa



Aplicação por setor de atividade



Modalidade: Consultoria ou Capacitação

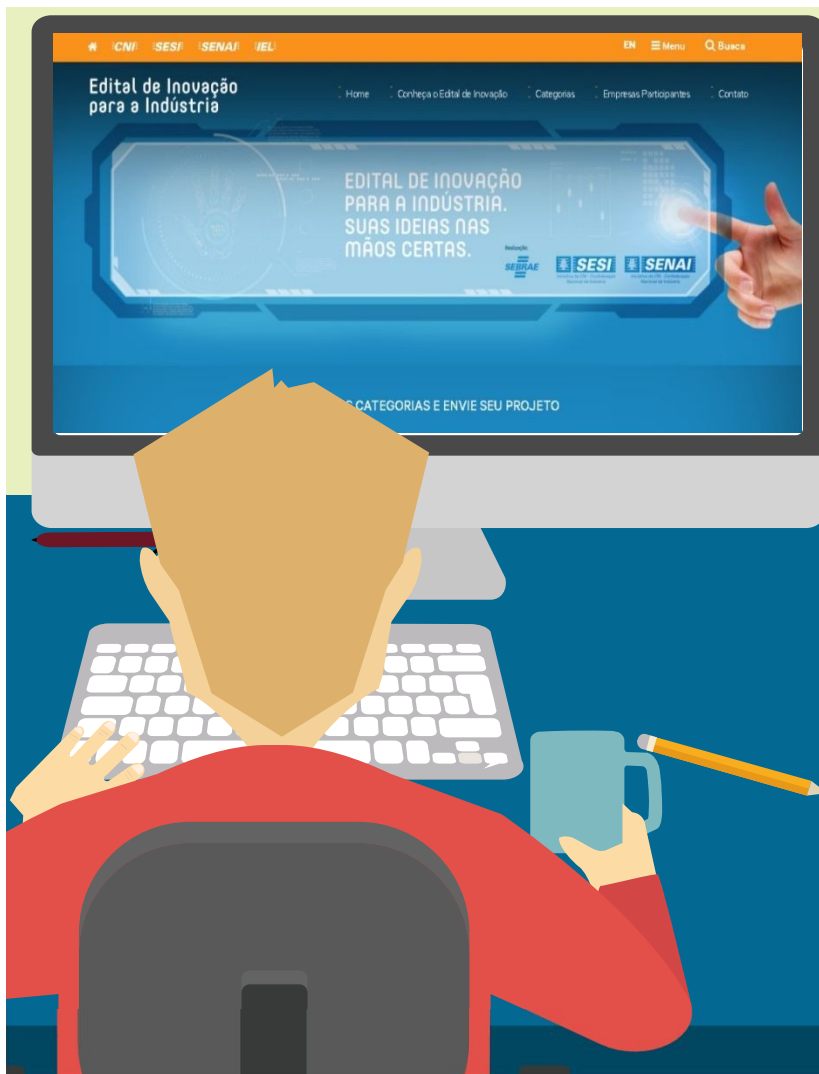


### Parceiros internacionais



Finnish Institute of Occupational Health





# EDITAL SESI-SENAI DE INOVAÇÃO

**R\$ 3,6 milhões**

**Apresentação de Projetos**

Ciclo 1: Encerrou em 28/05/17

Ciclo 2: Até 03/09/17

[www.editaldeinovacao.com.br](http://www.editaldeinovacao.com.br)



Inovação em Segurança e Saúde no Trabalho e Promoção da Saúde

Conheça >



Inovação Setorial em Segurança e Saúde no trabalho e Promoção da Saúde

Conheça >

# CATEGORIA "D"

## Inovação em SST e PS

R\$ 1,35 milhões

**Até R\$ 150 mil por projeto**

Prazo: até 18 meses



**Centro de Inovação**  
(Bônus na pontuação)

### Contrapartida:

- DR – 10% Econômica **ou** Financeira
- Indústria – 10% Econômica **e** 10% Financeira (classificatório)

### Etapas:

- 1º Qualificação da ideia
- 2º Plano de Projeto
- 3º Execução do projeto

# CATEGORIA "E"

## Inovação Setorial em SST e PS

R\$ 1,8 milhões

**Até R\$ 300 mil por projeto**

Prazo: até 18 meses

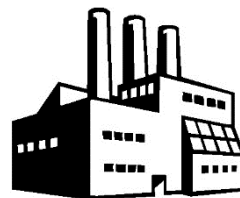
### Contrapartida:

- DR – 10% Econômica **ou** Financeira
- Indústria – 10% Econômica **e** 10% Financeira (classificatório)

### Etapas:

- 1º Qualificação da ideia
- 2º Plano de Projeto
- 3º Execução do projeto

Indústria



SESI - UO



Setores



Indústria da Construção



Mineração



Frigoríficos



Centro de Inovação

# CATEGORIA "F"

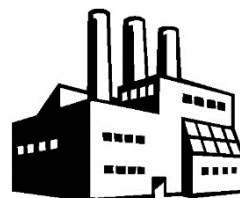
## Empreendedorismo Industrial em SST e PS

R\$ 450 mil

**Até R\$ 75 mil por projeto**

Prazo: até 12 meses

Indústria



Centro de Inovação



Parceiro: *startup*

### Contrapartida:

- DR – 10% Econômica **ou** Financeira
- Indústria – 10% Econômica **e** 10% Financeira (classificatório)

### Etapas:

- 1º Plano de Projeto
- 2º Execução do projeto

# Workshop de Inovação da Indústria Frigorífica

Design Thinking: Geração de Soluções para Promoção da Saúde e SST



São Paulo, SP (08/03/17)

## Temas

- Gestão do Absenteísmo e Retorno ao Trabalho;
- Gestão de Fatores Psicossociais;
- Ergonomia;
- Tecnologias para Segurança e Saúde;
- Higiene Ocupacional

## Realização:



3

# Redes Setoriais



Indústria  
da Construção



Mineração



Frigoríficos



# Seminários da Indústria Frigorífica

## Ações Estratégicas de Segurança e Saúde no Trabalho



Belo Horizonte – MG (07/02/17)



Chapecó – SC (14/03/17)



Cascavel – PR (16/03/17)



Porto Velho – RO (21/03/17)

### Agenda 2017:

- Belo Horizonte – MG (Fevereiro) ✓
- Chapecó – SC (Março) ✓
- Cascavel – PR (Março) ✓
- Porto Velho – RO (Março) ✓
- Cuiabá – MT (Abril) ✓
- Porto Alegre – RS (Abril) ✓
- Salvador – BA (Maio)



Cuiabá – MT (11/04/17)



Porto Alegre – RS (19/04/17)

Realização:

**ABPA** ASSOCIAÇÃO  
BRASILEIRA  
DE PROTEÍNA  
ANIMAL

**ABIEC**

**SESI**  
Iniciativa da CNI - Confederação  
Nacional da Indústria

**SESI**  
Iniciativa da CNI - Confederação  
Nacional da Indústria



## AÇÕES DO SESI PARA A INDÚSTRIA

## DESENVOLVIMENTO DO SETOR INDUSTRIAL



### Rede SESI

- Sistema de Inteligência em SST
- Cartão SESI Viva +
- Sistema de Gestão de SST e PS



- Centros SESI de Inovação de SST
- Edital SESI SENAI de Inovação



### Redes Setoriais



Indústria da Construção



Mineração



Frigoríficos

# SESI

## Qualidade de vida

### Amélio Miranda

Gerente de Qualidade de Vida Sesi DR-BA



[ameliom@fieb.org.br](mailto:ameliom@fieb.org.br) | Tel.: 71) 3343 1574

