



SINDICATO DAS INDÚSTRIAS DE PRODUTOS DE CIMENTO DO ESTADO DE MINAS GERAIS

# SIPROCI MG

*em dia*

*Especial*

ANO 5 - Setembro/2016



## PRAÇA DO CONCRETO

2016 \_pág 6

Assessoria de Relações Sindicais

4

Minascon 2016

5

Ilha da Infraestrutura FIEMG

9



# Cimento, concreto e agregados é com a LafargeHolcim.

A LafargeHolcim é uma das principais empresas do setor de construção do Brasil com foco em cimento, concreto e agregados.

Nosso parque industrial está distribuído em três regiões do país, Sudeste (SP, RJ, MG e ES), Nordeste (BA e PB) e Centro-Oeste (GO), entre fábricas e estações de moagem de cimento, unidades de produção de concreto e áreas de mineração de agregados.

Fale com a nossa Central de Relacionamento com o Cliente.



Central de  
Relacionamento  
com o Cliente

4002-8202 - Regiões Metropolitanas  
0800 031 8800 - Demais Regiões

[www.lafargeholcim.com](http://www.lafargeholcim.com)



**LafargeHolcim**





**Lúcio Silva**  
Presidente

## Editorial

Estamos vivenciando um momento ímpar na história do Siprocing. Embora enfrentemos problemas sérios vindos do momento econômico e político, nosso setor está redescobrando a importância do relacionamento e da parceria. Temos percebido que, cada vez mais, os empresários sentem necessidade de participar de nossos encontros e isto possibilita a troca de experiências.

Nos últimos eventos realizados pelo Sindicato notamos o crescimento da participação de associados e parceiros. Motivados pelos temas e no intuito de ampliar conhecimentos, empresários do setor têm contribuído efetivamente para que nossos encontros sejam cada vez mais ricos. Este movimento revela a necessidade que todos temos de protagonizar nossa história e de não apenas assistir, mas fazer a mudança acontecer.

Como líder sindical e empresário, conheço as benesses e as dificuldades do mercado em que atuamos e estou convencido que a experiência compartilhada nos torna mais preparados para os desafios. Por isso é tão importante participarmos das ações do Sindicato. E nós do Siprocing continuaremos trabalhando para superar as expectativas dos associados e parceiros com uma atuação voltada para a valorização do nosso mercado e de cada indústria de produtos de cimento de nosso estado.

Este é o motivo de estarmos presentes no Minascon 2016, que nesta edição preza ainda mais pelo debate acerca das possibilidades de melhoria em nosso setor. E nossa Praça do Concreto 2016 será, a exemplo dos anos anteriores, espaço de encontro e troca.

Bom evento!

# O MELHOR AGREGADO PARA CONSTRUÇÃO VOCÊ ENCONTRA NA MARTINS LANNA.

## LINHA DE PRODUTOS

Areia Industrial | Britas  
Pedras | Material de base

## SEGMENTOS

Artefatos de concreto | Argamassas  
Concreto Usinado | Edificações  
Infraestrutura | Pavimentação | Varejo



31 3505-5555

[www.martinslanna.com.br](http://www.martinslanna.com.br)



## PASI, o seguro de vida que ampara as empresas e os trabalhadores da Indústria da Construção.



**PLANO DE  
AMPARO  
SOCIAL  
PASI IMEDIATO**



Com o **PASI** você protege seus trabalhadores **24 horas por dia**, e tem a certeza de ter escolhido um produto referência em seu segmento de atuação desde 1989.

Seguro de Vida e Acidentes especializado em atender as exigências de Convenções Coletivas de diversos segmentos, o **PASI** garante a tranquilidade das empresas e amparo aos trabalhadores.

Para os trabalhadores significa muito. Para a empresa, muito mais.

Garantia:

**MetLife®**

Produto registrado na SUSEP sob nº 15414.003220/2010-81 e sob responsabilidade da Metropolitan Life Seguros e Previdência Privada S.A., código SUSEP 0635-1, CNPJ 02.102.498/0001-29. O registro deste plano na SUSEP não implica, por parte da Autarquia, incentivo ou recomendação a sua comercialização.

Central PASI de Atendimento 0800 703 6302 - [www.pasi.com.br](http://www.pasi.com.br)

   /seguroPASI

## Assessoria de Relações Sindicais

**Maria Rita Santana**  
Assessora de Relações Sindicais da FIEMG (ARS)

### Apoio ao empresário e luta pelo associativismo

Quando assumiu a Assessoria de Relações Sindicais, em 2014, a gestora Maria Rita Santana tinha um desafio, preparar os sindicatos para serem autônomos e eficientes, provando assim, sua importância para a indústria. Desde então, vários projetos de formação técnica e profissional foram implantados com o propósito de preparar os líderes sindicais e os executivos para as mudanças do mercado.

**Projeto Dirigente** – O projeto mira a formação dos líderes sindicais com capacitação em negociação, liderança e reconhecimento de seu papel nas entidades. Anualmente, a ARS reúne os presidentes dos 138 sindicatos que compõem o Sistema para, por meio de palestras, workshops e Encontros Setoriais, transformá-los em porta-vozes cada vez mais eficientes.

“O mundo mudou, hoje a tecnologia torna tudo muito mais rápido e isso exige inovação e agilidade para dar as respostas que o mercado precisa. Estamos inserindo muitos sindicatos na era digital e formando seus executivos para lidarem com toda essa transformação”, explica Maria Rita. Para ela, o foco é na valorização dos sindicatos e no reconhecimento da atividade associativa pelo empresariado.

A ARS, garante Maria Rita, tem trabalhado com empenho para que, cada vez mais, os sindicatos sejam vistos como essenciais pelas indústrias, no que diz respeito tanto à representatividade quanto à gestão eficiente de seus negócios.

Vários outros projetos vem sendo desenvolvido objetivando uma melhoria na comunicação e o crescimento do associativismo. A troca de boas práticas sindicais tem sido constante entre eles. “Nossa entidade é a casa dos sindicatos e nosso objetivo é trabalhar em prol deles, de seus líderes e executivos. Assim, ampliamos ainda mais a capacidade de articulação entre os sindicatos e o mercado e, conseqüentemente, valorizamos e fortalecemos as entidades e a indústria mineira”, defende Maria Rita.

### Programa de Desenvolvimento Associativo

– Desenvolvido há nove anos pela FIEMG em parceria com a Confederação Nacional da Indústria (CNI) o programa foi reestruturado e tem como objetivos a profissionalização dos sindicatos e auxiliá-los na tomada de decisões e negociações.





# Minascon 2016

## 13º Encontro Unificado da Cadeia da Indústria da Construção tem foco em produtividade e eficiência na indústria

### Teodomiro Diniz Camargos

Presidente da Câmara da Indústria da Construção da FIEMG (CIC/FIEMG) e Vice-presidente da Federação da Indústria do Estado de Minas Gerais (FIEMG)



O Minascon 2016 - 13º Encontro Unificado da Cadeia da Indústria da Construção que este ano será realizado no período de 7 a 9 de setembro está focado em eventos técnicos voltados para as questões mais importantes do segmento da construção. Segundo o presidente da CIC/FIEMG, Teodomiro Diniz, haverá uma mudança na dinâmica do evento a partir desta edição. "Para adequar o evento à dinâmica da indústria, alteramos sua lógica. Teremos este ano o evento técnico, que nesta edição será mais denso, focado nas necessidades da indústria e espaço para as entidades se comunicarem com os profissionais. No próximo ano o evento vem com a feira que já é tradicional. Então teremos em anos pares o evento técnico e, nos ímpares, ele vem com a feira", explica.

De acordo com Teodomiro, a edição deste ano pretende interagir mais com os profissionais, apresentando caminhos para melhoria da eficiência nas indústrias. Para ele, "o mercado difícil aponta para a necessidade de ganhos em produtividade, implantação de tecnologias e sustentabilidade nas

empresas, por isso estamos trazendo para o evento palestras que promovam esta reflexão e apresentem soluções".

Com o intuito de aproximar a construção civil mineira das tendências mundiais, o Minascon 2016 terá palestras sobre construção industrializada, informatização, Parcerias Público-Privadas (PPP), eficiência energética e outras que prometem movimentar os três dias de evento.

Outro ponto importante que será discutido é a necessidade de maior produtividade da indústria. Para Teodomiro, a questão econômica do país interfere diretamente no resultado da indústria, mas o contrário também acontece. "Daí a necessidade das empresas conhecerem as alternativas para vencer as dificuldades impostas pela má gestão pública como a falta de crédito e a burocracia. Quando o empresário se apropria deste conhecimento ele pode encontrar muitas oportunidades de crescer e, consequentemente, gerar mais emprego e renda para o país", conclui.

**NOSSA TRADIÇÃO É OFERECER  
PRODUTOS DE QUALIDADE COM  
AGILIDADE E CONFIANÇA QUE  
SEU PROJETO MERECE.**

**BLOCO  
SIGMA**

"O BLOCO DA SUA OBRA"



(31) 3385-6544

[blocosigma.com.br](http://blocosigma.com.br)

[facebook.com/blocosigma](https://facebook.com/blocosigma)

CERTIFICADA





Projeto: Arquiteta Márcia Cristina Leite

# Praça do Concreto

# 2016

Este ano o Minascon 2016 receberá mais uma edição da Praça do Concreto Siprocing. O espaço terá 200m<sup>2</sup> abertos, com projeto desenvolvido para promover a interação dos participantes do evento. A Praça terá a participação de 12 empresas associadas ao Sindicato, além de contar com apoiadores que viabilizaram sua realização.



## QUEM FAZ A PRAÇA DO CONCRETO SIPROCIING 2016

### EXPOSITORES

- ✓ BLOCO SIGMA
- ✓ BLOJAF
- ✓ CONCREVIGA
- ✓ CONSTRUCOM
- ✓ GRUPO ISOFORT
- ✓ INTERPAVI
- ✓ LADRIMINAS
- ✓ LAJES VIGAFORT
- ✓ MARTINS LANNA
- ✓ ODIN INDUSTRIAL E COMERCIAL
- ✓ PREMOLDADOS SAMPAIO
- ✓ UNI-STEIN DO BRASIL
- ✓ VALEMASSA

### PATROCINADORES

- ✓ CIMENTO NACIONAL
- ✓ LAFARGEHOLCIM S.A
- ✓ PASI SEGUROS

### APOIO

- ✓ ABCP
- ✓ SEBRAE/MG



REALIZAÇÃO:





# EFICIÊNCIA E PARCERIA PARA CRESCER E CONSTRUIR CADA VEZ MELHOR.

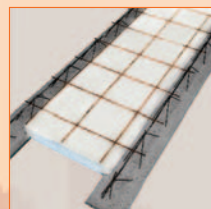


## BLO JAF

ARTEFATOS DE CONCRETO



Bloco de Concreto



Laje



Piso Intertravado

(31) 3514-1200

blojaf.com.br



www.concreviga.com.br

Avenida Ibirité, 13 - Marilândia  
3ª Seção / Belo Horizonte / Ibirité  
31. 3382 7226  
concreviga13@gmail.com  
facebook.com/concreviga

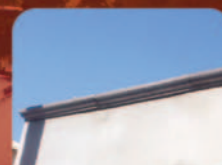
**Concreviga**  
PRÉ FABRICADOS DE CONCRETO  
*Concretizando sonhos.*

### LAJES PROTENDIDAS SEM ESCORAMENTO ATÉ 3 METROS

LAJE PROTENDIDA  
VÃO DE ATÉ 12 METROS

#### TABELA DE ESCORAMENTO

VÃO (METROS)	LINHAS DE ESCORAMENTO
ATÉ 3,00	ZERO
DE 3,00 A 6,00	UMA
DE 6,00 A 10,00	DUAS
DE 10,00 A 12,00	TRÊS





## Ilha da Infraestrutura

Associados do Siprocim participam do projeto

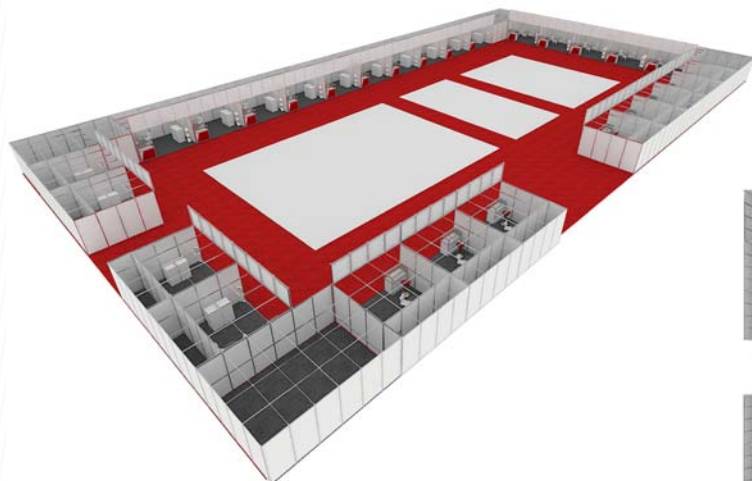
A Câmara da Indústria da Construção (CIC/FIEMG) realizará, no Minascon 2016, a Ilha da Infraestrutura. O espaço destinado à mostra de produtos do setor da construção permite aos fabricantes apresentar soluções inovadoras.

O Siprocim foi convidado para compor o quadro de expositores da Ilha e, a exemplo dos anos anteriores, empresas associadas exporão seus produtos este ano. As fabricantes Artefácil, Dacapo, Ladriminas e Premoldados Nunes farão parte do projeto.

Para o presidente do Siprocim, Lúcio Silva, a Ilha da Infraestrutura é uma ótima iniciativa da CIC/FIEMG e oferece oportunidade de integrar a cadeia produtiva e o mercado, por meio da apresentação dos produtos. "A Ilha da Infraestrutura permite aos visitantes do Minascon conhecer mais profundamente os produtos à disposição do mercado e aproxima os empresários de seu público potencial", ressalta Lúcio Silva.

EMPRESA	O QUE VAI EXPOR
Dacapo	Pisos cimentícios, dentre eles o Eco Dreno (permite o ciclo natural da água em pavimentações nas áreas urbanas), Micro Cimento (que permite obras e reformas rápidas sem gerar entulho para o meio ambiente).
Ladriminas	Ladrilhos.
Lajes Premoldados Nunes	Blocos de concreto, pisos intertravados, pisos permeáveis, tubos de concretos, conjunto boca de lobo e meio fio.
Artefácil	Artefatos de concreto para projetos hidrossanitários e especiais.

Projeto 2016



LÍDER NA FABRICAÇÃO DE PRODUTOS NORMATIZADOS E CONSULTORIA TÉCNICA QUE GARANTEM A MÁXIMA QUALIDADE, EFICIÊNCIA OPERACIONAL E ECONOMIA NA SUA OBRA.

**ARTEFÁCIL**  
CONSTRUTORA E IMPORTADORA DE MATERIAIS

SOLUÇÕES PARA:

- MEIO AMBIENTE
- CONSTRUÇÃO CIVIL
- SANEAMENTO BÁSICO
- INFRAESTRUTURA URBANA

Av. Dom João VI, 270 - Betânia Belo Horizonte - MG

31 3314 2214

**PREMOLDADOS NUNES**

PRODUZINDO SOLUÇÕES DE QUALIDADE PARA GRANDES OBRAS

31 3742-3090  
8401-1246

Al. Fernando de Oliveira e Silva, 1675, B  
Metalúrgicos - Ouro Branco - MG  
www.premoldadosnunes.com.br

**LADRIMINAS**  
compromisso com a qualidade



LADRIMINAS fabrica ladrilhos, conforme foto a esquerda, e podotátil conforme lei vigente dentro das normas ABNT

É de grande importância que a execução de assentamento dos ladrilhos siga corretamente o padrão abaixo.



Av. Portugal, 5000 - Bairro Planalto - Belo Horizonte - MG  
www.ladriminas.com.br - ladriminas@ladriminas.com  
Fone - 31-34417172

**CIMENTO QUEIMADO PRONTO**

Micro Cimento Polimérico



**REFORMA RÁPIDA!**  
SEM QUEBRADEIRA! SEM SUJEIRA!

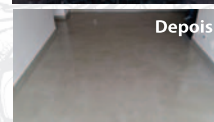
Aplicado sobre: contra piso, reboco, azulejo, cerâmica, porcelanato e granito

PODE COLORIR COM XADREZ LÍQUIDO OU EM PÓ

CORES: BRANCO E CONCRETO



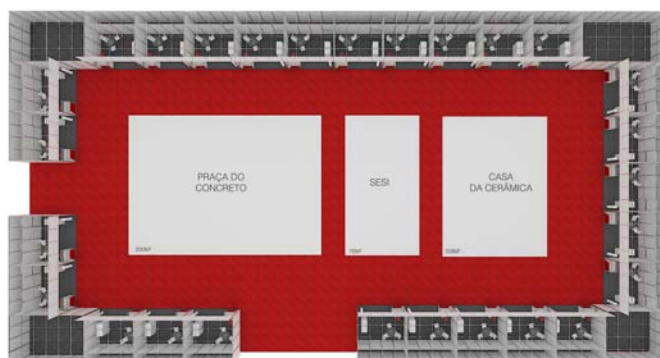
Antes



Depois

FALE COM NOSSO REPRESENTANTE  
www.dacapo.com.br

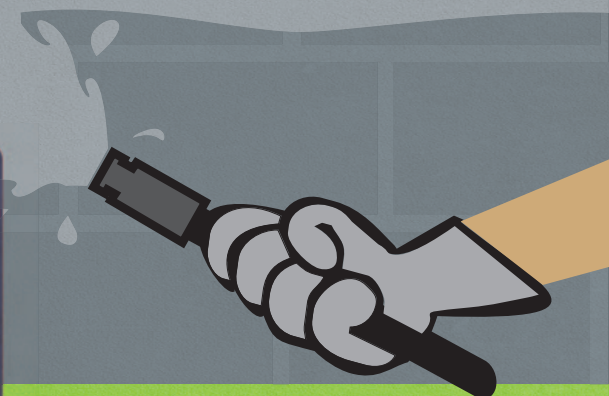
**dacapo**  
revestimentos cimentícios especiais





# ARGAMASSA DE ALTA QUALIDADE PARA PROJEÇÃO

VOCÊ ENCONTRA NA VALEMASSA!



## VALEMASSA

Vale Mais.

[www.valemassa.com.br](http://www.valemassa.com.br)



31 3741.6655

RODOVIA MG 443, S/N, KM 7 - ZONA RURAL  
OURO BRANCO - MG - CEP: 36.420-000

## Onde tem construção, tem ArcelorMittal.



ArcelorMittal

A ArcelorMittal é a maior produtora de aço do Brasil e do mundo, com a mais completa linha para construção civil no país. Para se ter uma ideia, você encontra as soluções ArcelorMittal em grandes obras, como pontes e estradas, bem como na construção e reforma da sua casa. Levamos tão a sério nosso compromisso com a qualidade que gravamos ArcelorMittal em nosso aço. Então, grave esse nome. **Quando pensar em aço, lembre-se: ArcelorMittal é aço.**

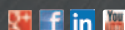


Trelças Nervuradas

Aço Cortado e Dobrado

Cordoalhas para  
Prolensão

Telas Soldadas  
Nervuradas



0800 015 1221 • [longos.arcelormittal.com](http://longos.arcelormittal.com)

ArcelorMittal  
é Aço



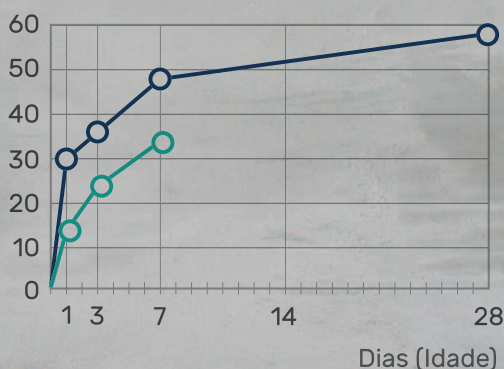
# O MÁXIMO DE DESEMPENHO E RESISTÊNCIA

Com o **CP V-ARI MAX** do **Cimento Nacional**, sua empresa garante alta resistência, produtividade e o melhor rendimento na fabricação de pré-moldados e artefatos de concreto.

**Use e comprove.**



Resistência (MPa)



○ — CP V-ARI MAX

○ — NBR 5733

Resultados Médios de Abril/2016



CAC: 0800 201 0021  
cimentonacional.com.br



CIMENTO  
**NACIONAL**  
O CIMENTO COM A FORÇA DO BRASIL





# SIPROCIMG

SINDICATO DAS INDÚSTRIAS  
DE PRODUTOS DE CIMENTO  
DO ESTADO DE MINAS GERAIS

## Associe-se

[www.siprocimg.com.br](http://www.siprocimg.com.br)

## DIRETORIA

### Presidente

Lúcio Silva  
Bloco Sigma Ltda

### Vice-Presidente

Amira Zaidan Amaral  
Artefácil Ltda

### 1º Diretor Financeiro

Otávio de Araújo Nunes  
Lajes e Premoldados Nunes Ltda

### 2º Diretor Financeiro

Marcelo Ferreira Nogueira  
MG Premoldados Ltda

### 1º Diretor Administrativo

Rubens Correa Teixeira  
Dacapo Revestimentos

### 2º Diretor Administrativo

Romero Carmargos Fabel  
Laminus Engenharia Ltda

### Diretor de Apoio Tecnológico e Relações de Mercado

Pedro Fretez  
Porte Artefatos de Concreto Ltda

### Diretor de Relações Trabalhistas e Tributárias

Rubens Barbosa Costa  
Blojaf Ltda

### Diretores Adjuntos

Clóvis Ferreira Melo Júnior  
Prefaco S/A

### Anderson Martins Palhares

Concrebet Indústria e Comércio LTDA

### Fernando Antônio Lage

Lage e Filhos Ltda

### Francisco Alcantara Cunha

Naturalle Produtos Marmorizados Ltda

### Conselho Fiscal - Membros Efetivos

Lúcio Aparecido de Araújo  
Lajes Vigafort Ltda

### Eduardo Magalhães Carvalhais

Pré-moldados Brasil Artefatos de Concreto Ltda

### Gustavo Meneses de Barros

Completa Engenharia S.A

### Conselho Fiscal - Suplente

Bruno P. da Silva  
Ladriminas Ind. Com. Ltda

### Elenice Silva Sena Lima

Max Lajes Premoldados de Concreto Ltda

### Renato CasaGrande

Lajes Incoprem Ltda

Publicação do Sindicato das  
Indústrias de Produtos de  
Cimento de Minas Gerais -  
SIPROCIMG

Tiragem: 1.000 unidades

## EXPEDIENTE

### Coordenadora: Cássia Manini

[siprocimg@fiemg.com.br](mailto:siprocimg@fiemg.com.br)  
[www.siprocimg.com.br](http://www.siprocimg.com.br)  
31 3282-7895 | 3223.0596

### Administrativo: Hermes Santos Júnior

### Redação, edição e projeto gráfico:

A2B Comunicação  
[contato@a2bcomunicacao.com.br](mailto:contato@a2bcomunicacao.com.br)  
31 2535-7464

## PATROCÍNIO



IMPRESSO