

NTPLÁS

SENAI ALAGOAS

O NÚCLEO DISPÕE DAS SEQUENTES ÁREAS:

• Controle Ambiental
 • Controle de Qualidade
 • Controle de Segurança
 • Controle de Saúde
 • Controle de Segurança
 • Controle de Saúde
 • Controle de Segurança
 • Controle de Saúde

FORMAMOS PROFISSIONAIS NAS SEQUENTES LOCALIDADES DE ENSINO:

• INICIAÇÃO PROFISSIONAL
 • ATUALIZAÇÃO PROFISSIONAL
 • APRENDIZAGEM INDUSTRIAL
 • HABILITAÇÃO TÉCNICA

ALUNOS FORMADOS 2010 - 2014

1200



NÚCLEO DE TECNOLOGIA DO PLÁSTICO

Localizado no **CAMPUS DE EDUCAÇÃO PROFISSIONAL, RUA MARCELO GOMES**, instalado no pólo multisetorial governador Luiz Carlos. O núcleo de tecnologia do plástico conta com uma ampla estrutura de plantas, toda a cadeia produtiva da química e do plástico (COP) no estado e demais regiões.

PROCESSOS DE TRANSFORMAÇÃO

• INJETORA
 • EXTRUSORA
 • EXTRUSORA DE TUBOS E CANOS

NÚCLEO DE TECNOLOGIA DO PLÁSTICO

Quais áreas que os técnicos em plástico podem atuar:

Indústrias plásticas:

- Indústria química, aeronáutica, automobilística, têxtil, embalagem, construção civil, utilities, eletrônicas, calcçados, brinquedos, máquinas.

Áreas de atuação:

- Controle de qualidade, Planejamento e controle de produção, P&D, produção, desenvolvimento de produtos, projetos de moldes, laboratório, área comercial.



NÚCLEO DE TECNOLOGIA DO PLÁSTICO

**Localizado no CENTRO DE EDUCAÇÃO
PROFISSIONAL NAPOLEÃO BARBOSA, instalado
no polo multissetorial governador Luiz
Cavalcante, O núcleo de tecnologia do plástico
conta com uma ampla estrutura que atende
toda a cadeia produtiva da química e do
plástico (CPQP) no estado e demais regiões.**



**FORMAMOS PROFISSIONAIS NAS
SEGUINTE MODALIDADES DE ENSINO**

**INICIAÇÃO PROFISSIONAL
APERFEIÇOAMENTO PROFISSIONAL
QUALIFICAÇÃO PROFISSIONAL
APRENDIZAGEM INDUSTRIAL
HABILITAÇÃO TÉCNICA**

Hoje ofertamos os seguintes cursos:

Técnico em Plástico	1284h
Operador de injetora e extrusora de plástico	160h
Moldador plástico por extrusão	160h
Operador de Injetores para Termoplásticos	160h
Reciclagem de termoplástico I	40h
Reciclagem de termoplástico II	40h

O NÚCLEO DISPÕE DAS SEGUINTEs ÁREAS:

- **OFICINA DE INJEÇÃO** (SETOR PARA PRÁTICA DE PROGRAMAÇÃO E OPERAÇÃO)
- **OFICINA DE SOPRO** (SETOR PARA PRÁTICA DE PROGRAMAÇÃO E OPERAÇÃO DE SOPRADORAS)
- **OFICINA DE EXTRUSÃO DE FILMES** (SETOR PARA PRÁTICA DE PROGRAMAÇÃO E OPERAÇÃO DE EXTRUSORA DE FILMES)
- **OFICINA DE EXTRUSÃO DE TUBOS E PERFIS** (SETOR PARA PRÁTICA DE PROGRAMAÇÃO E OPERAÇÃO DE EXTRUSORA DE TUBOS E PERFIS)
- **PREPARAÇÃO DE MATÉRIA-PRIMA** (REAPROVEITAMENTO E PREPARAÇÃO)
- **DEPÓSITO DE MATÉRIA-PRIMA** (PESAGEM E MISTURA DE POLÍMEROS)





PROCESSOS DE TRANSFORMAÇÃO

**INJETORAS
SOPRADORA
EXTRUSORA DE POLIETILENO
EXTRUSORA DE TUBOS E PERFIS**

EXTRUSÃO DE TUBOS E PERFIS



EXTRUSÃO SOPRO



OFICINA DE INJEÇÃO



PROGRAMAÇÃO DE MÁQUINA



PROGRAMAÇÃO SOPRO



LABORATÓRIO DE INFORMÁTICA



EXTRUSÃO DE FILMES



MATRIZARIA E FERRAMENTARIA



NÚCLEO DE TECNOLOGIA DO PLÁSTICO

QUAIS ÁREAS QUE OS TÉCNICOS DO NTPLÁS PODEM ATUAR?

Setores industriais

- **Indústrias química, aeroespacial, automobilística, têxtil, embalagens, construção civil, utilidades domésticas, calçados, brinquedos, reciclagem.**

Áreas na empresa

- **Controle de qualidade, Planejamento e controle da produção – PCP, produção, desenvolvimento do produto, projeto de moldes, laboratório, área comercial**

**ALUNOS FORMADOS
2010 - 2014**

1200



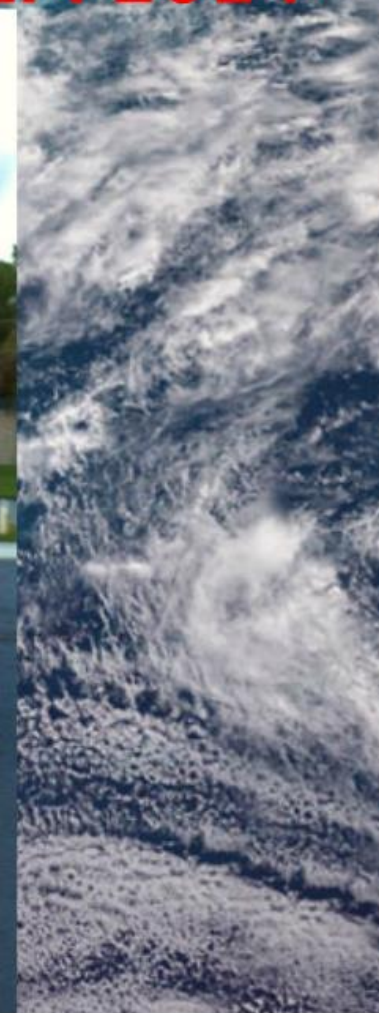
1º TURMA FORMADA NO NTPLAS

Núcleo de Tecnologia do
Plástico do SENAI Alagoas

A tecnologia do plástico ao alcance
da indústria e dos profissionais
alagoanos.



1º TURMA TÉCNICO EM PLÁSTICO FORMADA EM 2014



Profissionais capacitados no NTPIÁS são reconhecidos pelo mercado de trabalho.



Endresson Pereira da Rocha (Lider de Injeção).

Valmir José da Silva (Lider de Extrusão).

Arthur Ewerton de Amorim Bessoni (líder de Extrusão/Lider do Kaizen).

A satellite view of Earth from space, showing the curvature of the planet, blue oceans, and brownish-green landmasses. The text is overlaid on this image.

NTPLÁS

NÚCLEO DE TECNOLOGIA DO PLÁSTICO

CICERO DOS ANJOS

E-mail: cicero.anjos@al.senai.br

Telefone: 2121-7272